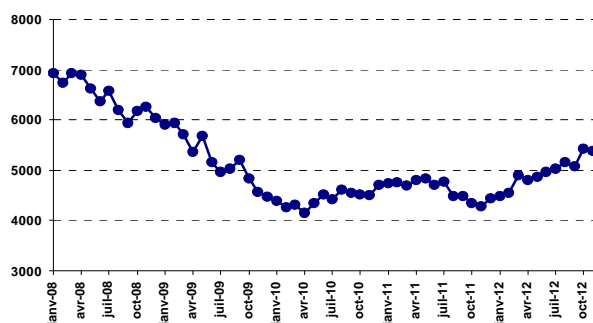
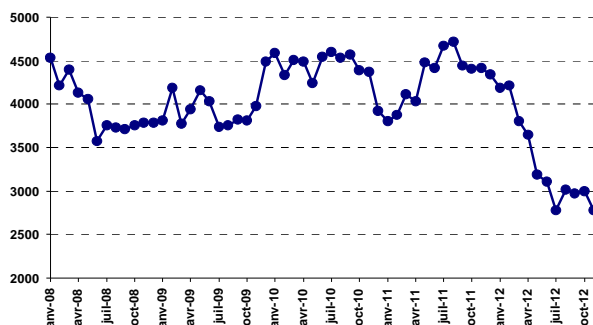


Situation conjoncturelle dans le BTP du Pyrénées Orientales au 03/01/2013

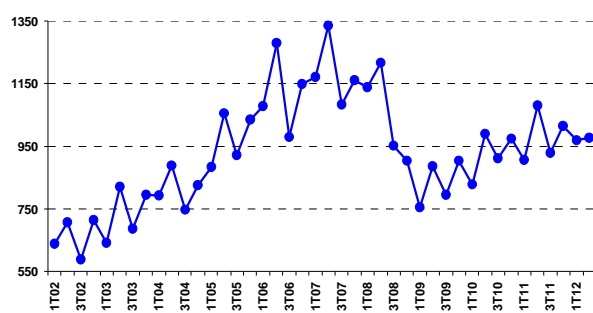
Autorisations de logements en série cumulée 12 mois
(Source MEDDE-SOeS-Sit@del2)



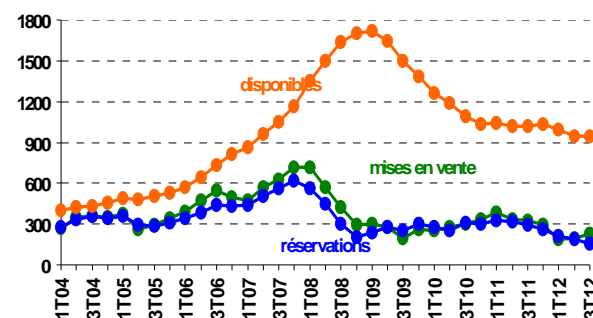
Mises en chantier de logements en série cumulée 12 mois
(Source MEDDE-SOeS-Sit@del2)



Intérim BTP : Équivalents Temps Plein (Source DARES)



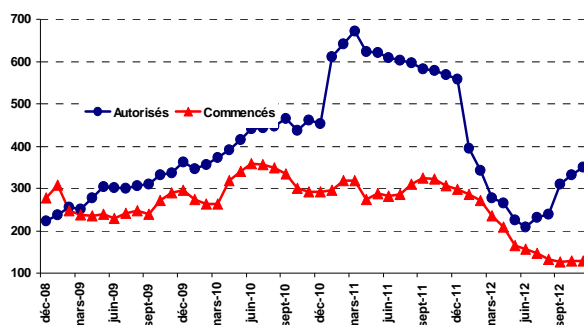
Commercialisation des logements neufs en moyenne mobile 4 trimestres (Source MEDDE- SOeS - ECLN)



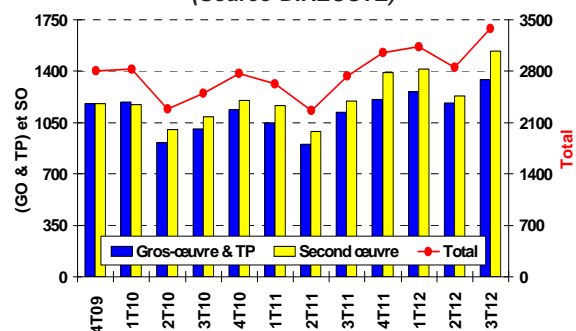
Les indicateurs

	Dernière situation	Évolution sur 1 an
Construction neuve (cumul 12 mois)	nov-12	nov-11
Logements ordinaires autorisés	5 377	25,5%
<i>dont individuel</i>	2 645	4,7%
<i>dont collectif</i>	2 732	55,5%
Logements ordinaires mis en chantier	2 780	-37,1%
<i>dont individuel</i>	1 738	-27,8%
<i>dont collectif</i>	1 042	-48,2%
	nov-12	nov-11
Locaux autorisés (milliers m ²)	351	ND*
Locaux mis en chantier (milliers m ²)	128	ND*
Intérim dans le BTP	2^{tr}rim 12	2^{tr}rim 12
Équivalents temps plein	977	-9,7%
Demandes d'emploi BTP (CatA RomeV3)	3^{tr}rim 12	3^{tr}rim 11
Total catégorie A construction dont :	3 384	23,6%
<i>Conception et études</i>	163	21,6%
<i>Conduite et encadrement chantier</i>	139	24,1%
<i>Engins de chantier</i>	147	4,3%
<i>Second-œuvre</i>	1 537	28,2%
<i>Gros-œuvre et travaux publics</i>	1 346	20,0%
Commercialisation logements neufs	3^{tr}rim 12	3^{tr}rim 11
mises en ventes (moy. mob 4 trimestres)	227	-30%
réservations (moy. mob 4 trimestres)	158	-47%
disponibles (moy. mob 4 trimestres)	941	-7%
Consommation Béton Prêt à l'Emploi	sept-12	sept-11
Moyenne mobile 12 mois en m ³	30 940	0%
Chiffre d'affaire négoce matériaux	8 mois 12 / 8 mois 11	
Variation indice cumulé du C.A.		-10,1%

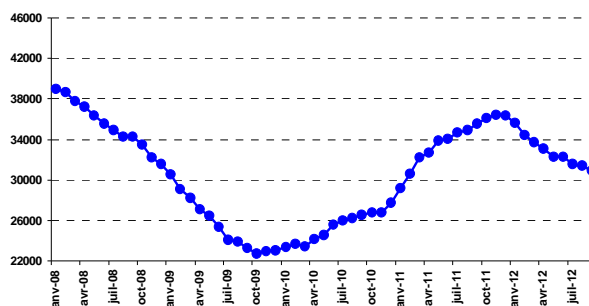
Milliers de m² de locaux autorisés et commencés en série cumulée 12 mois (Source MEDDE-SOeS-Sit@del2)



Demandes d'emploi de catégorie A dans le BTP
(Source DIRECCTE)



Consommation en m³ de béton prêt à l'emploi en moyenne mobile 12 mois (Source Syndicat National du BPE)



* Avertissement : les évolutions sur la construction de locaux non résidentiels ne sont pas publiées, en raison de leur non-interprétabilité. En effet, le passage de la SHON à la surface plancher pour les permis de construire déposés depuis le 1^{er} mars 2012 introduit une rupture de série. Compte-tenu du délai d'instruction des permis de construire et de la remontée des informations dans la base Sit@del2, ces ruptures commencent à apparaître avec les résultats de juin 2012. Les données en niveau sont néanmoins fournies mais les observations récentes ne doivent pas être comparées à une autre date.