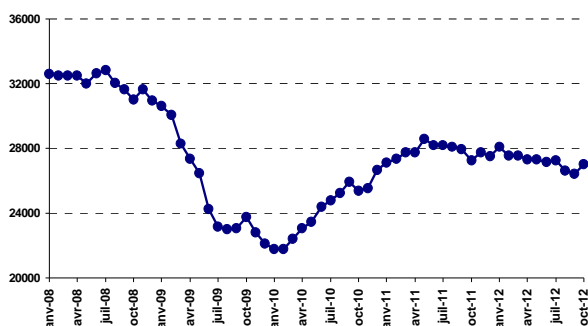
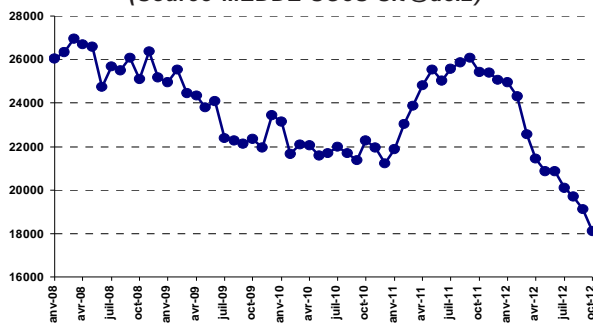


## Situation conjoncturelle dans le BTP du Languedoc-Roussillon au 27/11/2012

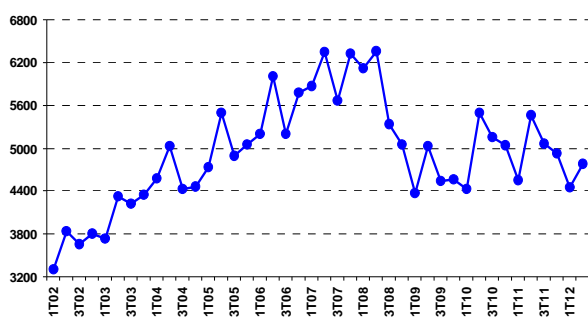
Autorisations de logements en serie cumulee 12 mois  
(Source MEDDE-SOeS-Sit@del2)



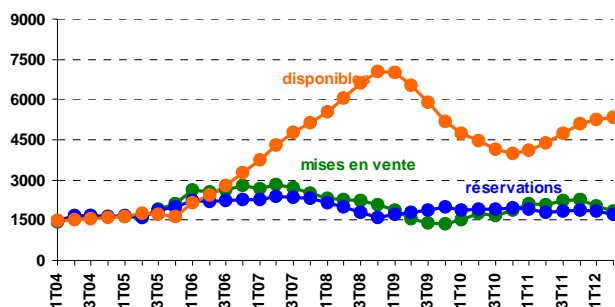
Mises en chantier de logements en serie cumulee 12 mois  
(Source MEDDE-SOeS-Sit@del2)



Intérim BTP : Équivalents Temps Plein (Source DARES)



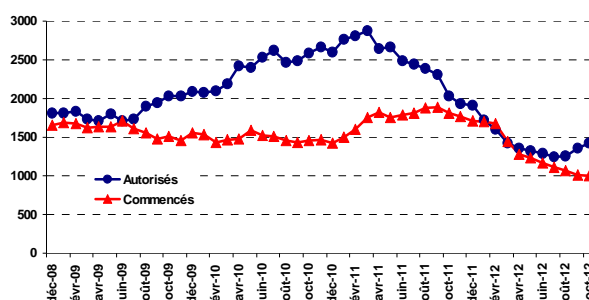
Commercialisation des logements neufs en moyenne mobile 4 trimestres  
(Source MEDDE-SOeS-ECLN)



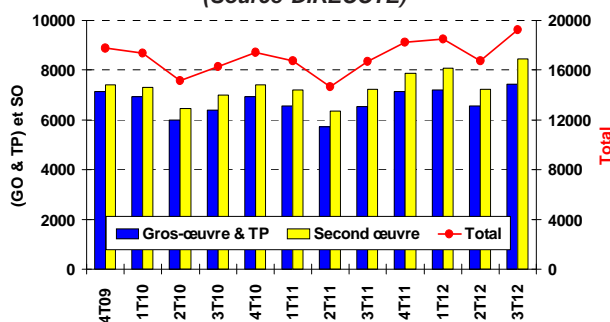
### Les indicateurs

	Dernière situation	Évolution sur 1 an
<b>Construction neuve (cumul 12 mois)</b>	<b>oct-12</b>	<b>oct-11</b>
Logements ordinaires autorisés	27 033	-0,8%
<i>dont individuel</i>	14 156	-5,3%
<i>dont collectif</i>	12 877	4,7%
Logements ordinaires mis en chantier	18 085	-28,8%
<i>dont individuel</i>	9 868	-32,3%
<i>dont collectif</i>	8 217	-24,1%
	<b>oct-12</b>	<b>oct-11</b>
Locaux autorisés (milliers m <sup>2</sup> )	1 423	ND*
Locaux mis en chantier (milliers m <sup>2</sup> )	1 005	ND*
<b>Intérim dans le BTP</b>	<b>2<sup>tr</sup>rim 12</b>	<b>2<sup>tr</sup>rim 12</b>
Équivalents temps plein	4 775	-12,6%
<b>Demandes d'emploi BTP (CatA RomeV3)</b>	<b>3<sup>tr</sup>rim 12</b>	<b>3<sup>tr</sup>rim 11</b>
Total catégorie A construction dont :	19 256	15,4%
<i>Conception et études</i>	1 120	12,1%
<i>Conduite et encadrement chantier</i>	819	20,3%
<i>Engins de chantier</i>	1 057	12,4%
<i>Second-œuvre</i>	8 441	16,8%
<i>Gros-œuvre et travaux publics</i>	7 437	13,8%
<b>Commercialisation logements neufs</b>	<b>2<sup>tr</sup>rim 12</b>	<b>2<sup>tr</sup>rim 11</b>
mises en ventes (moy. mob 4 trimestres)	1815	-13%
réservations (moy. mob 4 trimestres)	1703	-5%
disponibles (moy. mob 4 trimestres)	5330	22%
<b>Consommation Béton Prêt à l'Emploi</b>	<b>sept-12</b>	<b>sept-11</b>
Moyenne mobile 12 mois en m <sup>3</sup>	196 490	-4%
<b>Chiffre d'affaire négoce matériaux</b>	<b>8 mois 12 / 8 mois 11</b>	
Variation indice cumulé du C.A.		-2,3%

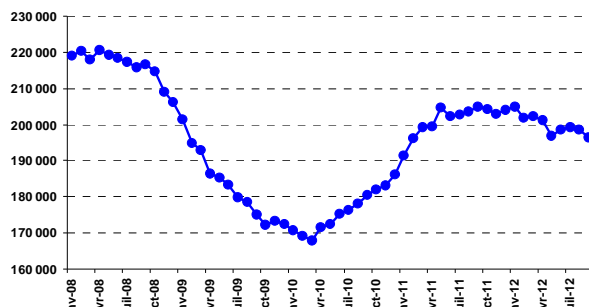
Milliers de m<sup>2</sup> de locaux autorisés et commencés en serie cumulee 12 mois  
(Source MEDDE-SOeS-Sit@del2)



Demandes d'emploi de catégorie A dans le BTP  
(Source DIRECCTE)



Consommation en m<sup>3</sup> de béton prêt à l'emploi en moyenne mobile 12 mois  
(Source Syndicat National du BPE)



\* Avertissement : les évolutions sur la construction de locaux non résidentiels ne sont pas publiées, en raison de leur non-interprétabilité. En effet, le passage de la SHON à la surface plancher pour les permis de construire déposés depuis le 1<sup>er</sup> mars 2012 introduit une rupture de série. Compte-tenu du délai d'instruction des permis de construire et de la remontée des informations dans la base Sit@del2, ces ruptures commencent à apparaître avec les résultats de juin 2012. Les données en niveau sont néanmoins fournies mais les observations récentes ne doivent pas être comparées à une autre date.