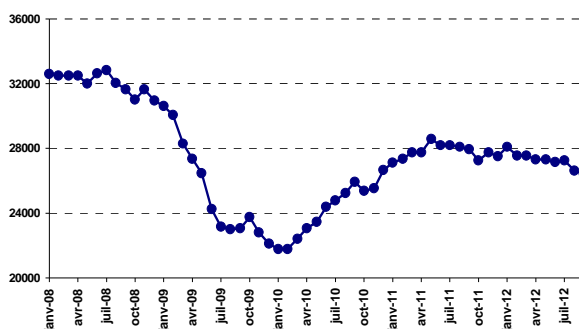
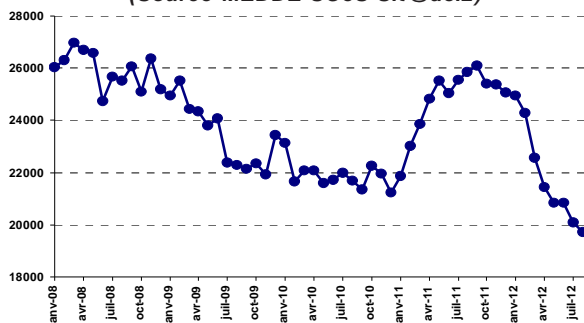


Situation conjoncturelle dans le BTP du Languedoc-Roussillon au 31/10/2012

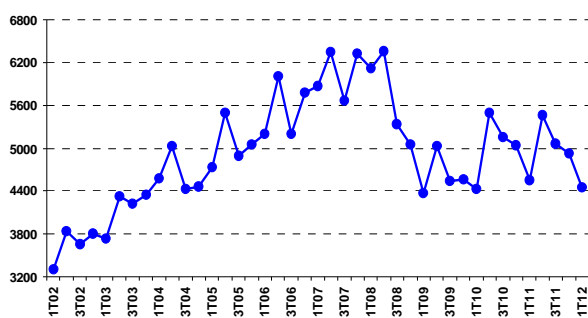
Autorisations de logements en serie cumulee 12 mois
(Source MEDDE-SOeS-Sit@del2)



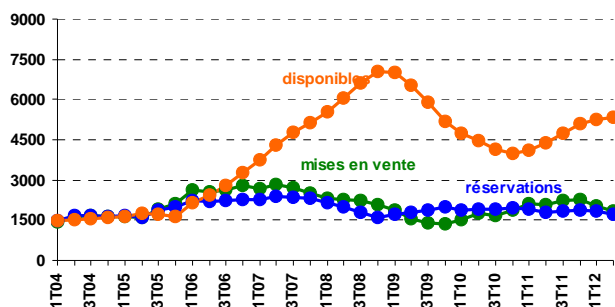
Mises en chantier de logements en serie cumulee 12 mois
(Source MEDDE-SOeS-Sit@del2)



Intérim BTP : Équivalents Temps Plein (Source DARES)



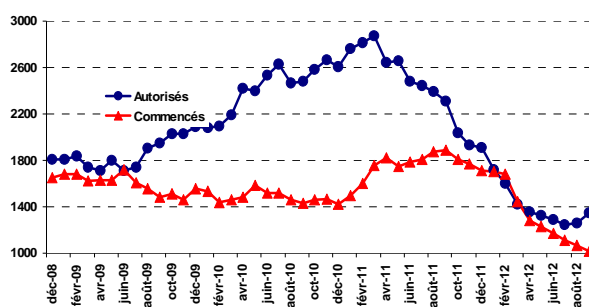
Commercialisation des logements neufs en moyenne
mobile 4 trimestres (Source MEDDE-SOeS-ECLN)



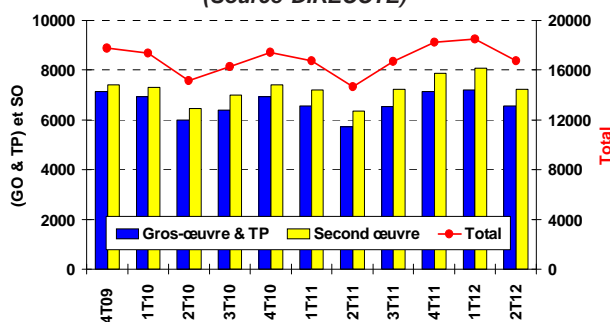
Les indicateurs

	Dernière situation	Évolution sur 1 an
Construction neuve (cumul 12 mois)	sept-12	sept-11
Logements ordinaires autorisés	26 433	-5,4%
<i>dont individuel</i>	14 274	-6,0%
<i>dont collectif</i>	12 159	-4,7%
Logements ordinaires mis en chantier	19 119	-26,7%
<i>dont individuel</i>	10 333	-29,5%
<i>dont collectif</i>	8 786	-23,1%
	sept-12	août-11
Locaux autorisés (milliers m ²)	1 350	ND*
Locaux mis en chantier (milliers m ²)	1 014	ND*
Intérim dans le BTP	1trim 12	1trim 12
Équivalents temps plein	4 449	-2,3%
Demandes d'emploi BTP (CatA RomeV3)	2trim 12	2trim 11
Total catégorie A construction dont :	16 751	13,9%
<i>Conception et études</i>	949	7,8%
<i>Conduite et encadrement chantier</i>	734	15,6%
<i>Engins de chantier</i>	928	11,3%
<i>Second-œuvre</i>	7 242	13,8%
<i>Gros-œuvre et travaux publics</i>	6 551	14,5%
Commercialisation logements neufs	2trim 12	2trim 11
mises en ventes (moy. mob 4 trimestres)	1815	-13%
réservations (moy. mob 4 trimestres)	1703	-5%
disponibles (moy. mob 4 trimestres)	5330	22%
Consommation Béton Prêt à l'Emploi	août-12	août-11
Moyenne mobile 12 mois en m ³	198 563	-3%
Chiffre d'affaire négoce matériaux	6 mois 12 / 6 mois 11	
Variation indice cumulé du C.A.		-3%

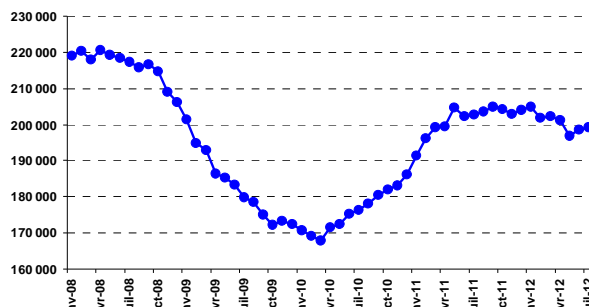
Milliers de m² de locaux autorisés et commencés en serie
cumulee 12 mois (Source MEDDE-SOeS-Sit@del2)



Demandes d'emploi de catégorie A dans le BTP
(Source DIRECCTE)



Consommation en m³ de béton prêt à l'emploi en moyenne
mobile 12 mois (Source Syndicat National du BPE)



* Avertissement : les évolutions sur la construction de locaux non résidentiels ne sont pas publiées, en raison de leur non-interprétabilité. En effet, le passage de la SHON à la surface plancher pour les permis de construire déposés depuis le 1^{er} mars 2012 introduit une rupture de série. Compte-tenu du délai d'instruction des permis de construire et de la remontée des informations dans la base Sit@del2, ces ruptures commencent à apparaître avec les résultats de juin 2012. Les données en niveau sont néanmoins fournies mais les observations récentes ne doivent pas être comparées à une autre date.